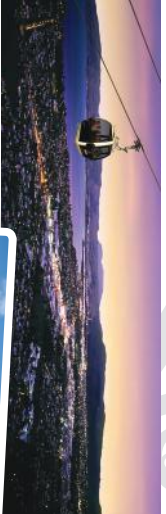
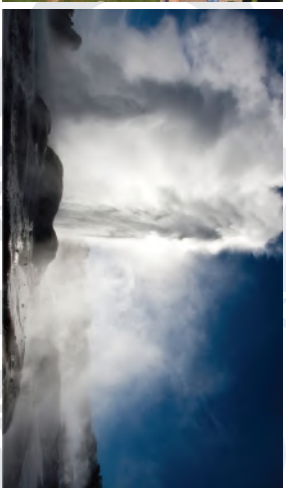


ロトリア

ロトリアは、ユニークな地熱サイト、壮大な景観、豊かなマオリ文化、広範囲のアドベンチャー・アクティビティで世界的に有名なトングラスの国際観光地となっています。



ニュージーランドの人口7万人のこの小さな都市は、毎年訪れる400万人の観光客に十分対応できる一流のインフラを持ち、地元の農業や森林産業にも優れたサービスを提供しています。北島のほぼ中央に位置しているため、オークランド、タウランガ、タラポやスキー場などは、バスまたは活気あるロトリア空港からの国内線を利用して容易にアクセスすることができます。

ロトリア市の周辺には、マヌ釣りやボート遊びで有名な、森林に囲まれた美しい湖が16ヶ所あります。世界的に有名なマウンテンバイクのコースが広範囲に広がり、川ではラフティングやカヤックなど数多くのアドベンチャーが提供されています。一番クールなホットヌボット・ロトリアの詳細は、www.rotoruanz.comをクリックしてご覧ください。



ジョン・ポール・カレッジ

ロトリア | ニュージーランド



ジョン・ポール・カレッジ

ロトリア | ニュージーランド



JOHN PAUL COLLEGE International

Whitworth Road

PO Box 5040, Rotorua 3044, New Zealand

電話: +64 (0)7 347 8795 内線 8855

携帯電話: +64 (0)21 179 20 88

Eメール: international@jpc.school.nz

www.jpc.school.nz



冒険が卓越性を育む



ジョン・ポール・カレッジ

ジョン・ポール・カレッジ(JPC)は7年生から13年生(11歳から18歳)までを育成する男女共学のカンリック・スクールです。ラサール校である本校は、世界中にある同様の学校や大学とネットワークでつながっています。

JPCは、高水準の学習、スポーツ、文化プログラムにおいて多くの優秀な成績を収めており、広く高い評価を受けています。近代的な設備、フレンドリーな環境や留学生の精神面・学習面など総合的なケアの制度全てが、本校のインターナショナル・モットーである「冒険が卓越性を育む」の実現に役立っています。

本校は、元々幅広い文化の多様性を持っていましたが、それは国際留学生数が増加したことにより一層豊かになりました。JPCの生徒総数が1,100人を超えた現在も、留学者格者は国内の多数のウエイティング・リストよりも優先されています。皆様のお申し込みを歓迎します。



・カンリックの精神

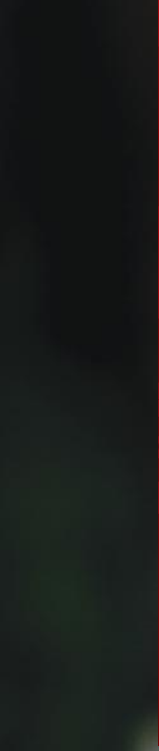
・ニュージーランドの一流校

・ユニークでエキサイティングな都市に所在

・選択肢の多い充実した科目と課外活動



詳細は、本校のウェブサイト
www.jpc.school.nz をご覧ください。



冒険が卓越性を育む

